

dne **14. 4. 2025** od **7:30** do **12:30** hodin

Plánovaná odstávka zahrnuje tyto lokality:**Potštejn** (okres Rychnov nad Kněžnou)část obce **Brná**

č. p. 29

část obce **Potštejn**

č. ev. 353, 534

kat. území **Potštejn** (kód **726508**): **parcelní č.** 456, 457, 837/8, 874, 875, 3327, 3428, 3432**Sopotnice** (okres Ústí nad Orlicí)

č. p. 1-10, 12, 28, 31, 33, 35, 36, 37, 38, 40, 41, 42, 43, 45, 46, 47, 48, 50-59, 61-86, 88-92, 94-110, 112, 113, 115-120, 122-127, 129, 130, 131, 146-158, 161-168, 170-175, 177, 178, 179, 181, 183, 184, 185, 187, 188, 189, 191, 192, 193, 194, 196-200, 202, 204, 206, 209, 211-221, 223, 225, 226, 227, 229, 231-235, 240, 242-247, 249, 250, 251, 252, 255-259, 261-265, 268, 270-274, 278, 279, 280, 282, 283, 284, 287, 288, 289, 290, 294, 296, 300-309, 311, 312, 314-319, 321, 323-355, 357, 358, 359, 362, 363, 366, 367, 368, 371, 373, 379, 382, 501

č. ev. 502, 503, 507, 510, 511, 512, 514, 516, 519, 520, 522, 525, 527, 528, 533, 534, 557, 558

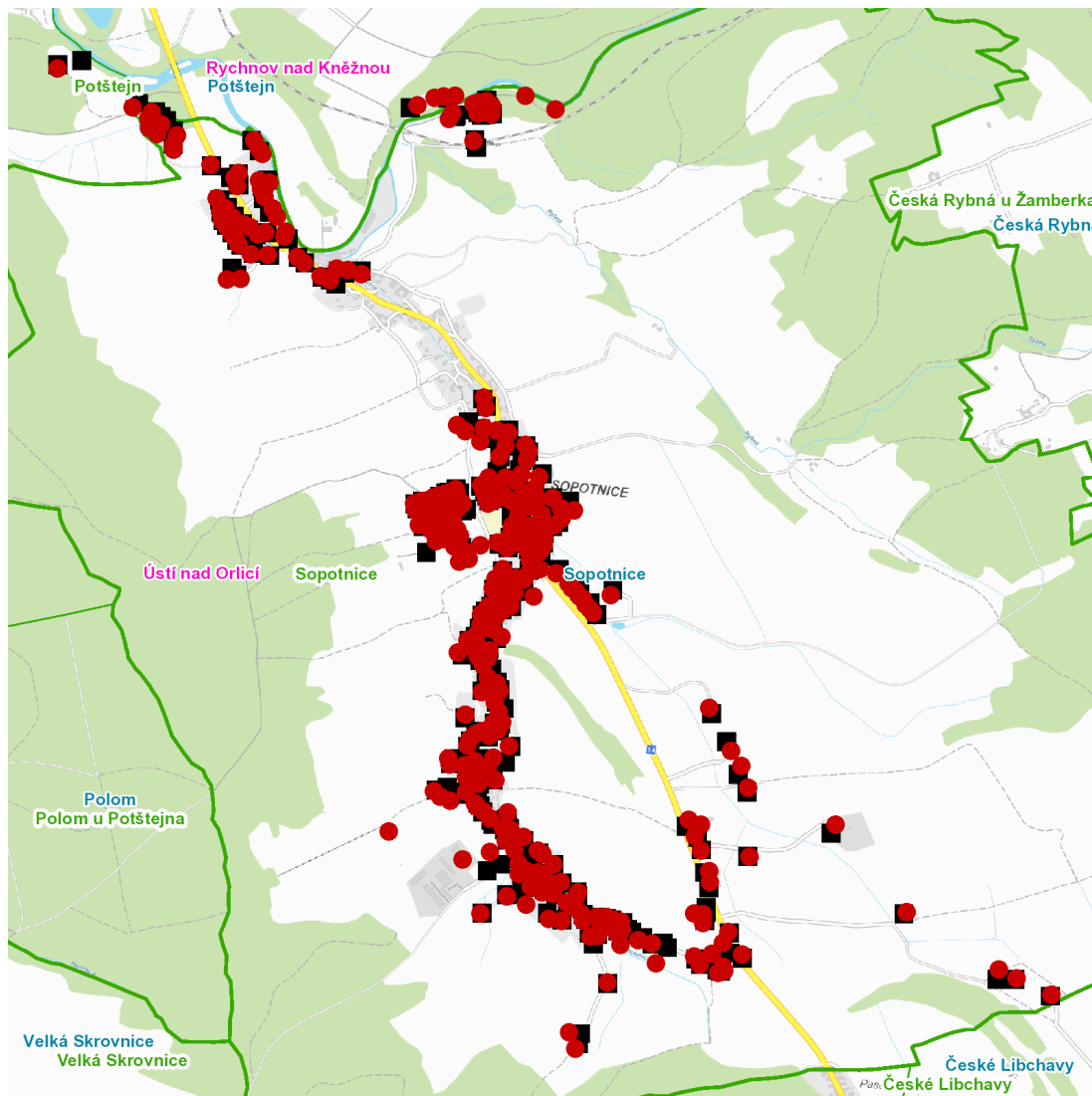
kat. území **Sopotnice** (kód **752444**): **parcelní č.** 90, 135/5, 346, 373/1, 445/2, 482/3, 535, 618/1, 618/19, 618/37, 945/3, 1045/2, 1249/4, 1267/1, 1470/38, 1470/94, 1480/13, 1702, 1946/1, 3018/13

UPOZORNĚNÍ

Dotčené zařízení distribuční soustavy je nutné i v době odstávky považovat za zařízení pod napětím, a proto vás žádáme o dodržení všech zásad bezpečnosti a provedení opatření potřebných k zamezení případných škod na zdraví a majetku. | Provozovatelé výroben elektřiny jsou povinni zajistit přerušeni dodávky elektřiny z výroby do vypnutého úseku distribuční soustavy.

NEJDE VÁM ELEKTŘINA...

TIP: Registrujte se zdarma na www.cezdistribuce.cz/sluzba a informace o odstávkách elektřiny budete dostávat e-mailem nebo SMS. U poruch zasíláme SMS s předpokládanou dobou obnovení dodávek. | Aktuální stav dodávek elektřiny na konkrétní adrese zjistíte snadno, rychle a bez registrace na portále **Bez Šťávy** (www.bezstavy.cz).

dne **14. 4. 2025** od **7:30** do **12:30** hodin**Orientační mapový podklad odstávkou dotčených lokalit****VYSVĚTLIVKY**

- – adresy dotčené odstávkou elektřiny
- – místa připojení k elektrické síti dotčená odstávkou

INFORMACE ZASLÁNA

IDDS: 9dya7y5 (OBEC POTŠTEJN)

IDDS: ygzb7sh (Obec Sopotnice)