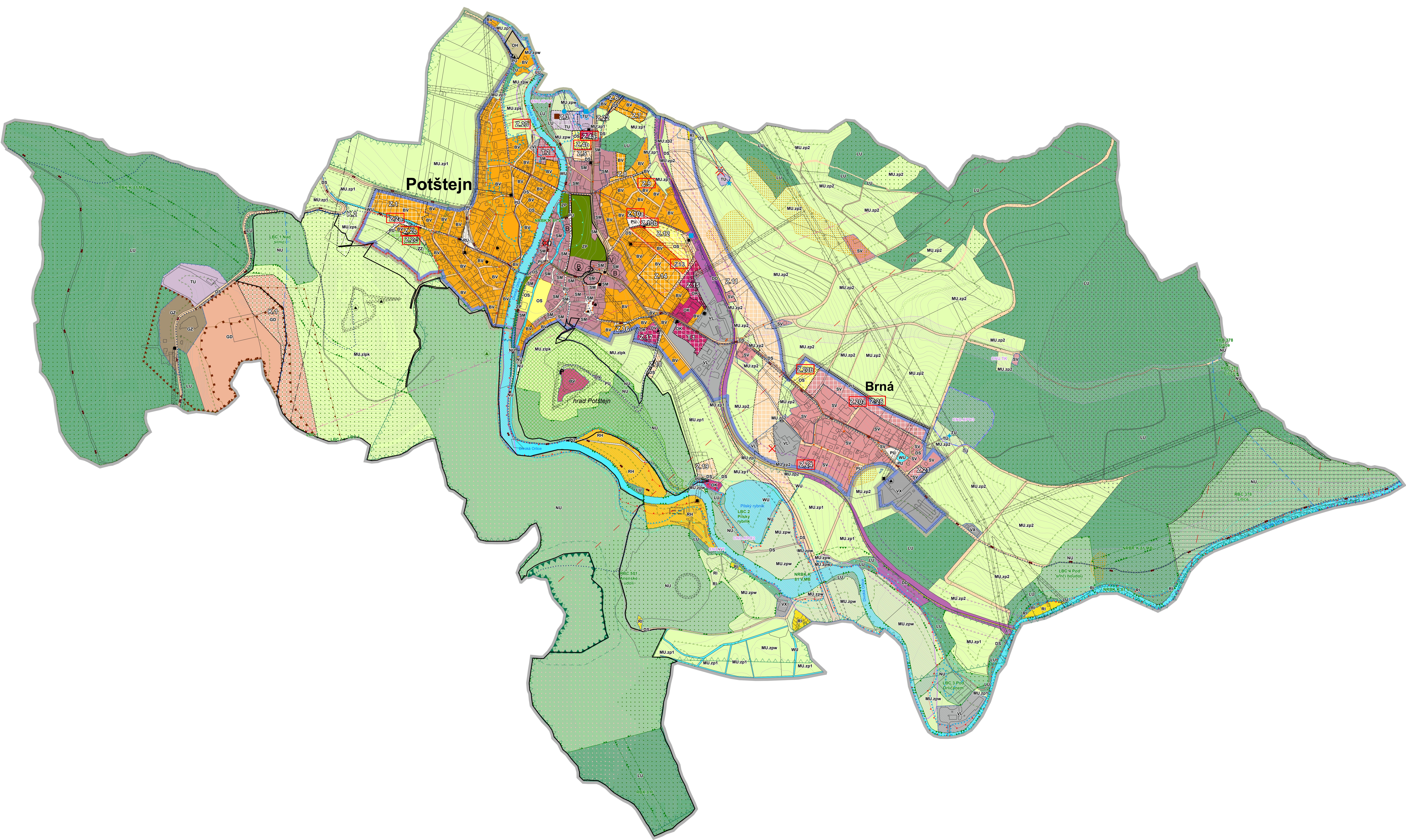


ODŮVODNĚNÍ ZMĚNY Č. 2 ÚZEMNÍHO PLÁNU POTŠTEJN



HŘANICE ÚZEMNÍHO PLÁNU

- hranice řešeného území
- hranice zastavěného území (k 14. 7. 2024)
- hranice zastavěného území - ke zrušení
- hranice zóny A
- hranice zóny B
- hranice ploch změn (v červeném rámci věcná změna)
- hranice ploch změn - ke zrušení
- označení plochy změny ke zrušení

Z.13

stav návrh

- BV BV
- RI RI
- RH RH
- OV OV
- OS OS
- OH OH
- PU PU
- ZP ZP
- SV SV
- SM SM
- DS DS
- DD DD
- TU TU
- VL VL
- VX VX
- WU WU
- LU LU
- NU NU

MU.zp

- MU.zp1 zemědělství extenzivní, přírodní priority
- MU.zp2 zemědělství extenzivní, přírodní priority
- MU.zps zemědělství extenzivní, přírodní priority, sportovní využití
- MU.zpw zemědělství extenzivní, přírodní priority, vodohospodářské zájmy
- MU.zpk zemědělství extenzivní, lesnictví extenzivní, přírodní priority, kulturně-historické zájmy
- GZ těžba stávy a zařazení
- GO GO

PLOCHY S ROZDÍLNÝM ZPŮSOBEM VYUŽITÍ

- bydlení venkovské
- rekreace individuální
- rekreace hromadná
- občanské vybavení veřejné
- občanské vybavení komerční
- občanské vybavení sport
- občanské vybavení hřbitovní
- veřejná prostranství všeobecná
- zeleň parková a parkově upravená
- zeleň zahradní a sadová
- smíšená obytná venkovská
- smíšená obytná městská
- doprava silniční
- doprava drážní
- technická infrastruktura všeobecná
- výroba lehká
- výroba a skladování jiné
- vodní a vodohospodářské všeobecné
- lesní všeobecné
- přírodní všeobecné

PLOCHY A KORIDORY

- koridor pro stavby a opatření protipovodňové ochrany
- turistické koridory

DOPRAVNÍ A TECHNICKÁ INFRASTRUKTURA

- silnice I. třídy
- silnice III. třídy
- železniční trať celostátního významu
- cyklotrasa
- turistická trasa
- vodovodní řad včetně ochranného pásma
- vodní zdroj
- vodojem včetně ochranného pásma
- čerpací stanice včetně ochranného pásma
- úprava vody včetně ochranného pásma
- kanalizační řad včetně ochranného pásma
- čistírna odpadních vod
- nadzemní vedení zvn 400 kV
- nadzemní vedení vvn 110 kV
- nadzemní vedení vn 35 kV
- trafostanice 35/0,4 kV
- STL plynovod včetně ochranného pásma
- radiorelová trasa včetně ochranného pásma
- komunikační vedení včetně ochranného pásma
- komunikační zařízení včetně ochranného pásma
- místo pro nouzové ubytování a stravování
- místo pro skladování materiálů CO
- plochy pro potřeby záchranných, likvidačních a obnovovacích prací

TECHNICKÉ LIMITY

- ochranné pásmo silnice
- ochranné pásmo železnice
- ochranné pásmo vodního zdroje I. zdroje
- ochranné pásmo vodního zdroje II. zdroje
- ochranné pásmo elektrovedení
- ochranné pásmo kondoru TSA
- ochranné pásmo s omezením staveb vzdušného vedení vn

PŘÍRODNÍ LIMITY A HODNOTY

- nadregionální biokoridor
- regionální biocentrum
- regionální biokoridor
- lokální biocentrum
- lokální biokoridor
- plochy významné zelené plnicí funkci interakčních prvků
- NATURA 2000 - Evropsky významná lokalita
- významný krajinný prvek
- památný strom
- přírodní rezervace Modřivý důl
- ochranné pásmo přírodní rezervace Modřivý důl
- přírodní park Otice
- plochy PUPFL - hospodářské
- lesy ochranné
- lesy zvláštního určení
- pásmo 50m od hranice PUPFL
- záplavové území Q100
- aktivní zóna záplavového území
- území zvláštní povodně - pod vodním dílem Pastviny
- dobyvací prostor
- chráněné ložiskové území
- ložisko nerostných surovin
- sesuvné území
- území ohrožené radonem - střední radioekologická zátěž

PAMÁTKOVÉ LIMITY A HODNOTY

- nemovitá kulturní památka
- památky místního významu
- území s archeologickými nálezy

1 / KOORDINAČNÍ VÝKRES

ODŮVODNĚNÍ ZMĚNY Č. 2 ÚZEMNÍHO PLÁNU POTŠTEJN	
ETAPA	Návrh pro veřejné projednání
POŘIZOVATEL	MÚÚ Rychov nad Kněžnou
PROJEKTANT	Ing. Eduard Žaluda
ZHOTOVITEL	ŽALUDA, projektová kancelář
AUTORSKÝ KOLEKTIV	Ing. Eduard Žaluda, Ing. arch. Alena Svobodová, RNDr. Ing. Miroslav Vrtiška, Ph.D. Mgr. Michal Bobr, Ing. arch. Rostislav Aubrecht
KOORDINAČNÍ VÝKRES	1
XY/2024	XI/2024
MĚŘÍTKO	1 : 5 000